

Ytong Panel SWE

Parter domu

w jeden dzień!

xella

Buduj 4 razy
szybciej



Mniejsza liczba
pracowników



Wytrzymała ściana
– do 4 N/mm²



Tańsze wykończenie
– gładka powierzchnia ścian



Brak odpadów
– elementy projektowane
pod inwestycję



Ściana jednowarstwowa
Odmiana Ultra+ nie wymaga ocieplenia

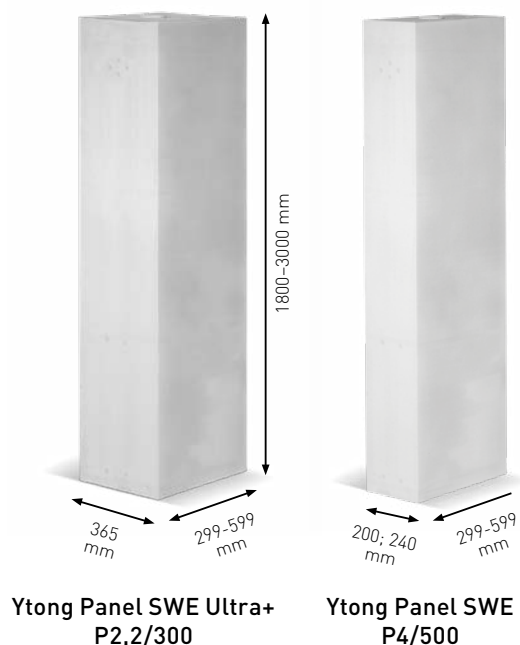
Ytong Panel SWE / Ytong Panel SWE Ultra+

Systemy do szybkiej budowy ścian konstrukcyjnych

YTONG

Ekspresowa budowa ścian konstrukcyjnych

Wielkowymiarowe panele z betonu komórkowego Ytong Panel SWE pozwalają na ekspresowy montaż ścian konstrukcyjnych – zewnętrznych i wewnętrznych. System łączy zalety prefabrykacji z doskonałymi właściwościami betonu komórkowego, w tym wysoką izolacyjnością termiczną przegród. Ytong Panel SWE Ultra+ pozwala wznosić ciepłe ściany jednowarstwowe.



opis elementu	szer. [mm]	wys. [mm]	dł. [mm]	wytrzymałość na ściskanie [N/mm ²]	klasa gęstości [kg/m ³]	współczynnik przewodzenia ciepła $\lambda_{10, dry}$ [W/(mK)]	współczynnik przenikania ciepła U [W/(m ² K)]	odporność ogniowa		izolacyjność akustyczna [dB] ²⁾		
								ściany nienośne	ściany nośne	R _W	R _{A1}	R _{A2}
Ytong Panel SWE P4/500	200	1800; 2000; 2200; 2400; 2600; 2800; 3000 ¹⁾	299; 374; 449; 599	4	500	0,12	0,56	EI 360	REI 240	45	43	39
	240						0,48			47	45	42
Ytong Panel SWE Ultra+ P2,2/300	365			2,2	300	0,072	0,20			48	45	42

¹⁾ Elementy o wysokości 1800, 2000, 2200 i 2400 mm są dostępne tylko w szerokości 299 mm.

Pozostałe szerokości elementów o wysokości 2400 mm oraz wszystkie elementy o wysokości 3000 mm są dostępne na specjalne zamówienie.

²⁾ Izolacyjność akustyczna oszacowana na podstawie parametrów dla przegród z elementów drobnowymiarowych

Budownictwo dopiero od niedawna przechodzi technologiczną rewolucję. Wzrasta stopień mechanizacji prac na budowie i zastosowania wielkich formatów do budowy ściany. Teraz jednak wielkowymiarowe panele ściennie można stosować nie tylko w halach przemysłowych, ale i obiektach mieszkalnych – dzięki innowacyjnej technologii betonu komórkowego Ytong Panel SWE.

System jest odpowiedzią na zapotrzebowanie współczesnego rynku, na którym często brakuje wykwalifikowanych pracowników budowlanych.

Mechanizacja prac pozwala nie tylko ograniczyć liczbę wykonawców, ale i znacząco skrócić czas realizacji, przy uzyskaniu najwyższej jakości przegród. Budowa ścian odbywa się nawet czterokrotnie szybciej w porównaniu do standardowych bloczków.

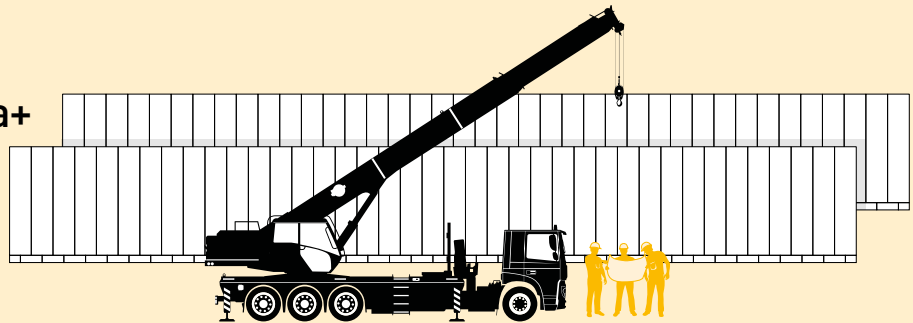
Ytong Panel SWE Ultra+ to system do ekspresowej budowy energooszczędnych ścian jednowarstwowych. Panele o grubości zaledwie 36,5 cm spełniają najsurowsze wymagania termiczne dla przegród zewnętrznych: $U = 0,20 \text{ W/(m}^2\text{K)}$.

Najkrótszy czas budowy

Ytong Panel SWE / Ytong Panel SWE Ultra+ pozwala wznosić ściany nawet 4 razy szybciej niż w tradycyjnych technologiach drobnowymiarowych!

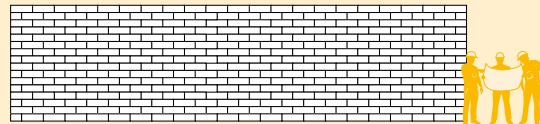
Ytong Panel SWE / Ytong Panel SWE Ultra+

Jedna brygada monterska
(2 monterów + operator
HDS-u) w jeden dzień może
postawić aż **150 m² ścian.**



Drobnowymiarowy Ytong

Jedna ekipa murarska
(3 osoby) w jeden dzień
może wymurować
40 m² muru.



Zalety wykonawcze w systemach paneli ściennych Ytong:

- brak konieczności przycinania paneli na budowie,
- elementy produkowane na pełną wysokość kondygnacji – wystarczy je podnieść i ustawić w odpowiednim miejscu na warstwie startowej z drobnowymiarowych bloczków,
- do montażu paneli nie są potrzebne dodatkowe rusztowania,
- dokładne plany montażowe z numerami poszczególnych elementów ułatwiają budowę i ograniczają błędy wykonawcze oraz straty przy docinaniu paneli,
- gładka powierzchnia paneli tworzy jednolite podłoże do tynkowania,
- najwyższa efektywność prac budowlanych dzięki mechanizacji.



Zalety systemów Ytong Panel SWE / Ytong Panel SWE Ultra+



Szybsza budowa

Ekspresowy czas budowy konstrukcji budynku – kondygnacja typowego domu powstaje w jeden dzień!



Mniejsza liczba pracowników

Duża wydajność prac przy mniejszej liczbie pracowników. Dwuosobowa ekipa z operatorem dźwigu zastępuje trzyosobowy zespół murarski.



Wytrzymała ściana

Masywna i wytrzymała konstrukcja ścian – pozwala na mocowanie do nich nawet ciężkich przedmiotów czy okładzin fasady. Z racji właściwości betonu komórkowego, możliwe jest łatwe i szybkie wykonywanie bruzdowania czy wycinanie otworów.



Lepsza logistyka budowy

System odznacza się olbrzymią wydajnością prac. Dokładnie zaplanowana logistyka i prefabrykacja zmniejszają ryzyko opóźnień na budowie. Projekt konstrukcji i plany montażowe przygotowuje dział projektowy BIM firmy Xella Polska.



Tańsze wykończenie

Wysoka dokładność wymiarowa ścian dzięki maksymalnej prefabrykacji elementów. Gładką powierzchnię łatwiej i taniej wykończyć.



Materiał niepalny

Klasa reakcji na ogień A1. Wysoka odporność ogniowa EI 360, REI 240.



Brak odpadów, oszczędność materiału

Elementy są zaprojektowane dokładnie pod konkretną inwestycję, co oznacza brak konieczności przycinania, mniejsze zużycie sprzętu i ograniczenie odpadów budowlanych.



Uniwersalne zastosowanie

System idealny do szybkiej i sprawnej budowy domów jednorodzinnych, szeregowych i bliźniaków, a także innych obiektów, takich jak przedszkola, budynki komercyjne, pawilony itp.



Energooszczędność

Wysoka izolacyjność termiczna. Współczynnik przenikania ciepła dla paneli Ytong Panel SWE Ultra+ o grubości 36,5 cm: $U = 0,20 \text{ W}/(\text{m}^2\text{K})$.



Mniejsza grubość przegrody

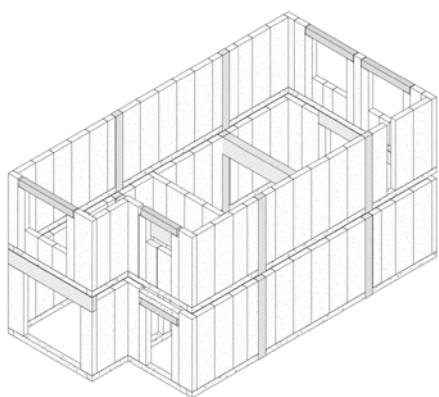
Grubość przegrody potrzebna do uzyskania współczynnika $U \leq 0,20 \text{ W}/(\text{m}^2\text{K})$ jest dla paneli Ytong Panel SWE Ultra+ najmniejsza w porównaniu z innymi popularnymi technologiami.

Efektywna budowa z panelami Ytong

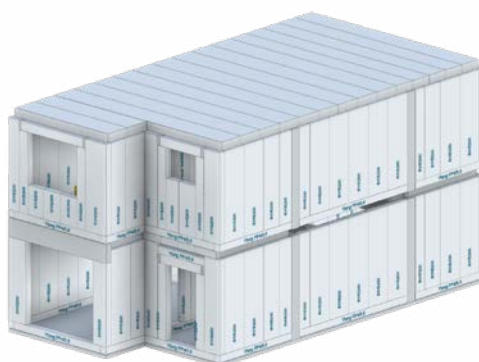
Wsparcie działu projektowego BIM

Zamawiając system Ytong Panel SWE / Ytong Panel SWE Ultra+, otrzymujesz pełne wsparcie w zakresie prac projektowych. To gwarancja optymalnego zaprojektowania konstrukcji budynku.

Wykorzystując najnowocześniejsze narzędzia cyfrowe, dział projektowy Xella Polska przygotowuje dla Twojej inwestycji dokładny plan montażowy wszystkich ścian konstrukcyjnych (wewnętrznych i zewnętrznych) w technologii BIM.



Następnie na podstawie projektu opracowane zostaną szczegółowe plany montażowe prefabrykowanych elementów z numerami pozycji, co minimalizuje ryzyko pomyłek na etapie wykonawczym.



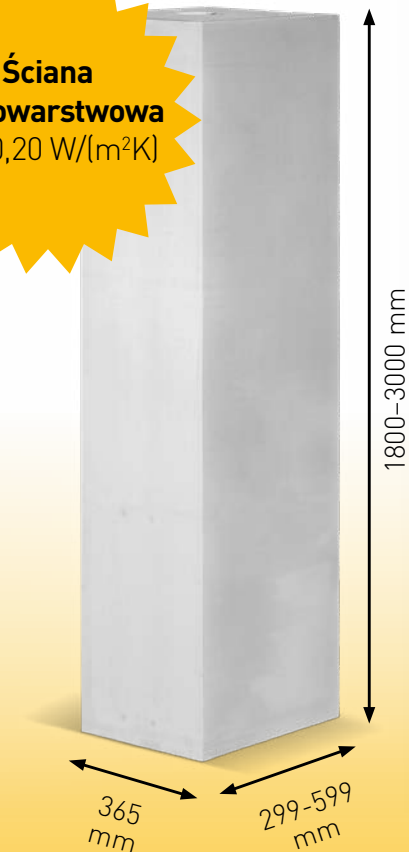
Mechanizacja prac

Ytong Panel SWE / Ytong Panel SWE Ultra+ montuje się przy pomocy dźwigu, co znacząco przyspiesza proces wznoszenia ścian. Przed rozpoczęciem prac należy odpowiednio zaplanować logistykę placu budowy.

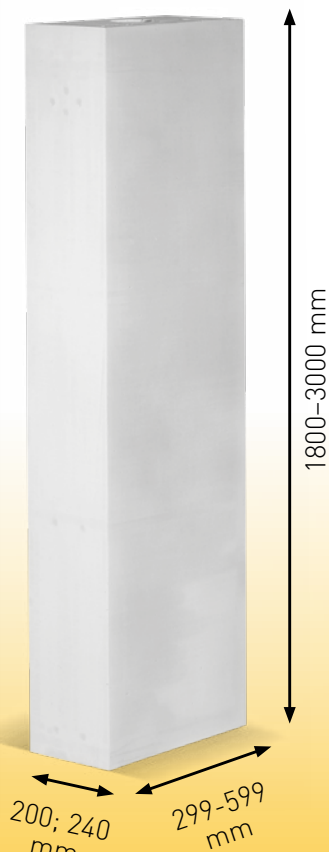
W przypadku mniejszych projektów montaż można zaplanować również bezpośrednio z samochodu ciężarowego. W takim przypadku należy zadbać o zapewnienie możliwości dojazdu i wyposażenie samochodu w HDS.



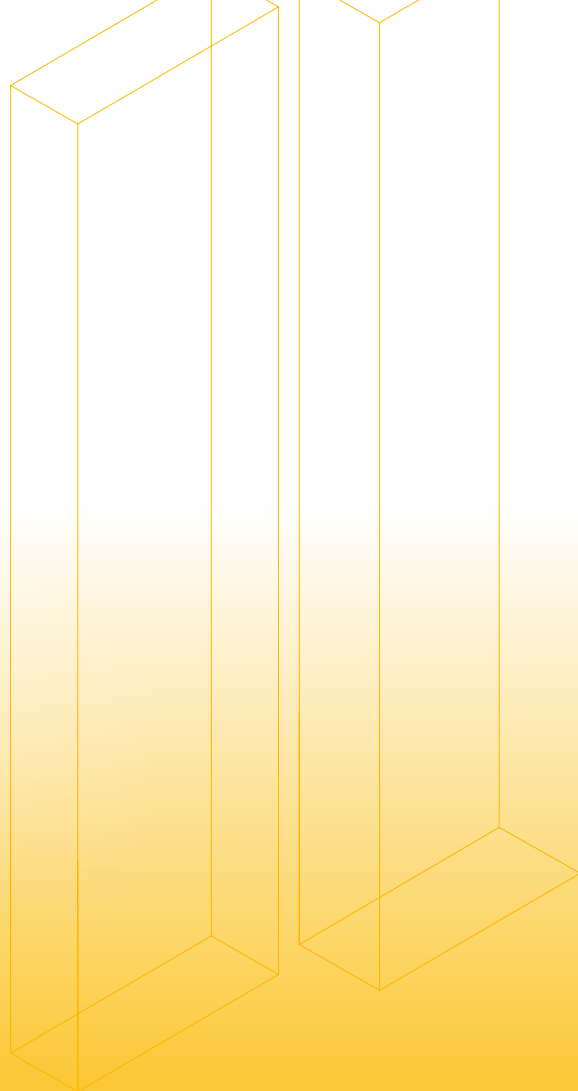
**Ściana
jednowarstwowa**
 $U = 0,20 \text{ W}/(\text{m}^2\text{K})$



Ytong Panel SWE Ultra+
P2,2/300



Ytong Panel SWE
P4/500



Poznaj panele ściennie Ytong Panel SWE / Ytong Panel SWE Ultra+



- ☑ pozwalają wznosić ściany nawet 4 razy szybciej niż w tradycyjnych technologiach drobnowymiarowych
- ☑ kondygnacja typowego domu powstaje w jeden dzień!



- ☑ ściana o grubości 36,5 cm z Ytong Panel SWE Ultra+ osiąga współczynnik przenikania ciepła $U = 0,20 \text{ W}/(\text{m}^2\text{K})$
- ☑ ekspresowa budowa ciepłej ściany jednowarstwowej



- ☑ duża wydajność prac dzięki mechanizacji, a do tego przy mniejszej liczbie pracowników
- ☑ dwuosobowa ekipa z operatorem dźwigu zastępuje trzyosobowy zespół murarski



- ☑ elementy są zaprojektowane dokładnie pod konkretną inwestycję, co oznacza brak konieczności przycinania
- ☑ ograniczenie odpadów budowlanych

xella